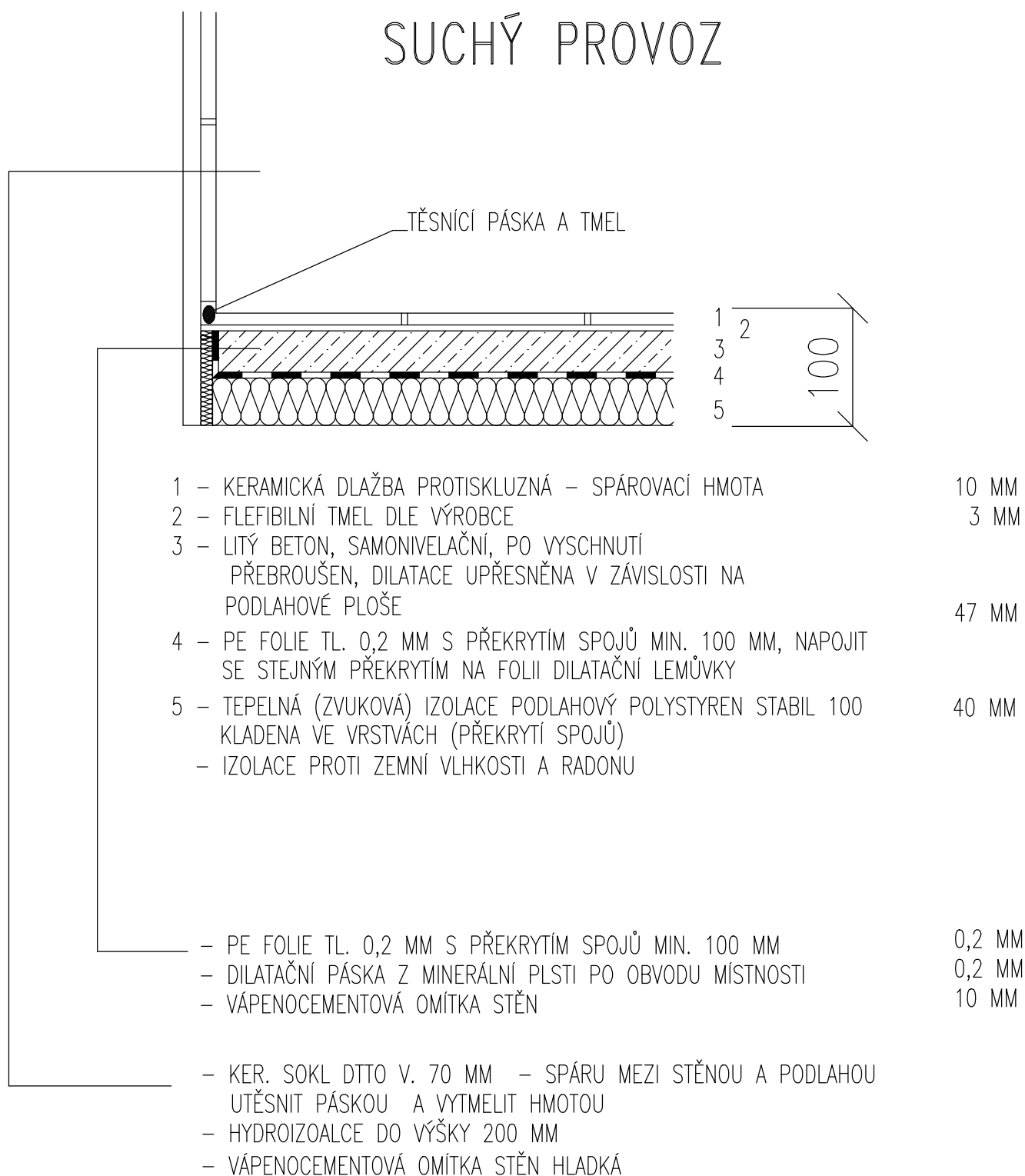


# C.1. KERAMICKÁ DLAŽBA SUCHÝ PROVOZ



## POZNÁMKA :

- VÝROBKY JE NUTNÉ POKŁADAT DLE TECHNOLOGICKÝCH PRAVIDEL PRO JEJICH ZPRACOVÁNÍ VYDANÝCH VÝROBCEM